
SAISON 2018-2019
AUDITORIUM DU LOUVRE

DÉCOUVRIR... LES OBJETS D'ART

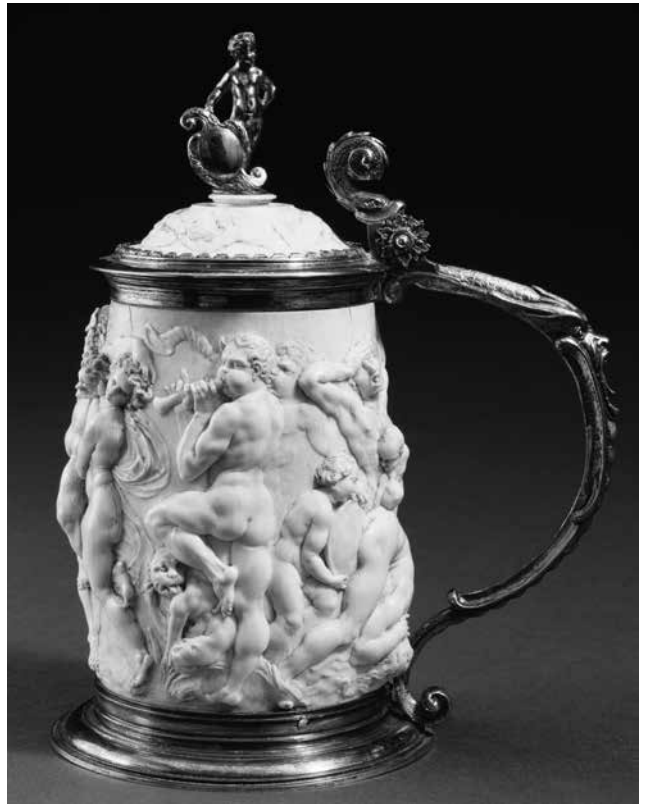
DU 15 FÉVRIER AU 1^{ER} MARS 2019



LOUVRE



Christ à la Colonne, sculpture émaillée en jaspe sanguin, 17^e siècle, musée du Louvre © RMN - Grand Palais (MdL) / Jean-Gilles Berizzi



Daniel Han, *Chope: Triomphe de Silène*, sculpture en ivoire d'éléphant et vermeil, 17^e siècle, musée du Louvre © RMN - Grand Palais (MdL) / Jean-Gilles Berizzi



Cornelius Bellekin, *Nautile gravé, monté en coupe*, coquillage et bois, 17^e siècle, musée du Louvre © RMN - Grand Palais (MdL) / Martine Beck-Coppola



Pendentif reliquaire: L'Agneau mystique, or émaillé et perles baroques, 16^e siècle, musée du Louvre © RMN - Grand Palais (MdL) / Martine Beck-Coppola

DE L'ART À LA NATURE ET RÉCIPROQUEMENT, OU LE DIALOGUE DU MATÉRIAU ET DE LA FORME

CONFÉRENCES D'INITIATION À L'HISTOIRE DES ARTS

par Philippe Malgouyres,
conservateur, département des Objets d'art, musée du Louvre

Nous ferons nôtre les mots de Gaston Bachelard, « la matière est l'inconscient de l'œuvre » : quel rapport fondamental et souterrain existe-t-il entre elles ? À travers le cas des objets d'art, où fonction, forme et sens s'entremêlent d'une façon complexe, nous verrons la matière issue de la Nature, riche de sens, s'offrir à l'artiste, l'inspirer et le diriger : un paradigme de la création artistique opposé à celui où la matière inerte ne sert qu'à incarner l'Idée ou le concept.

VENDREDI 15 FÉVRIER
À 19 H

Les pierres, issues de la terre

Depuis la préhistoire, les pierres offrent leur forme et leur couleur au regard esthétique des hommes : ils y reconnaissent des signes, des images mystérieusement placés là par la Nature artiste. La matière se fait sujet.

VENDREDI 22 FÉVRIER
À 19 H

De l'eau, perles, coquillages et coraux

Les animaux aquatiques produisent dans ce milieu changeant des formes durables et parfaites, qui obéissent aux lois de la géométrie. Formes achevées, elles suscitent chez l'artiste une confrontation souvent paradoxale, entre le rappel de leur nature et la perfection de leur structure.

VENDREDI 1ER MARS
À 19 H

Cornes, dents et calculs : de l'animal au minéral

Que l'animal puisse produire le minéral dans ses entrailles est un émerveillement : calculs, concrétions et pierres gastriques sont recueillis, dessinés ou montés. Cette fascination s'étend à tout ce que l'animal périssable produit de durable : la corne, la dent et la défense.

Philippe Malgouyres est conservateur au département des Objets d'art du musée du Louvre, responsable pour la Renaissance et le 17^e siècle des collections de bronzes et d'ivoires, des armes et des pierres dures. D'abord conservateur au musée Calvet d'Avignon, dont il publia les collections italiennes, il s'intéresse à l'art romain et napolitain du 17^e siècle ; il est auteur de diverses publications sur le Bernin, ainsi que de *Charles Mellin, un Lorrain entre Rome et Naples*, Paris, 2007. L'histoire symbolique des matériaux constitue un autre pan de ses recherches (*Porphyre. La pierre pourpre des Ptolémées aux Bonaparte*, musée du Louvre, 2003).

À côté de publications relatives aux collections dont il a la charge (en dernier lieu, *Armes européennes. Histoire d'une collection au musée du Louvre*, Paris, 2014 ; *Le bouclier avec Milon de Crotonne d'Antonio del Pollaiuolo*, Paris, 2015), il travaille depuis plus de vingt ans sur l'histoire de la dévotion et des objets de piété du 16^e au 18^e siècle (*La Fabrique des saintes images. Rome, Paris, 1580-1660*, musée du Louvre, 2015 ; *Au fil des perles : la prière comptée*, Paris, 2017).

PROCHAINEMENT

MERCREDI 20 FÉVRIER
À 12 H 30

Conférence d'actualité de la recherche en histoire de l'art
Catherine de Médicis et les Tuileries: une reine et ses jardins
par Guillaume Fonkenell, château d'Écouen, musée national de la Renaissance.

MERCREDI 27 FÉVRIER
À 12 H 30

Présentation d'exposition
Graver pour le roi
par Jean-Gérald Castex, musée du Louvre.

MERCREDI 6 MARS
À 12 H 30

Conférence d'actualité de la recherche en histoire de l'art
Le catalogue des sculptures des Jardins de Marly
par Geneviève Bresc-Bautier, conservatrice générale honoraire du Patrimoine.

VENDREDI 8 MARS
À 12 H 30

Conférence d'actualité de la recherche en histoire de l'art
Les chuchotements de l'image. Spéculations sur le "Portement de croix" de Pieter Bruegel
par Reindert Falkenburg, New York University-Abu Dhabi, et Michel Weemans, École Nationale Supérieure d'art de Bourges.
À l'occasion de la parution du livre de M. Weemans - R. L. Falkenburg, *Bruegel*, Paris, Hazan, 2018.

MERCREDI 13 MARS
À 12 H 30

Conférence d'actualité de la recherche en histoire de l'art
Quelques pépites découvertes au fil du futur catalogue de l'orfèvrerie 16^e-18^e siècles du département des Objets d'art
par Michèle Bimbenet-Privat, musée du Louvre, Catherine Gougeon, musée du Louvre et Florian Doux, doctorant à l'EPHE.

MERCREDI 20 MARS
À 12 H 30

L'œuvre en scène
Le "Gaulois mourant" de la gypsothèque du Louvre: la clef de datation d'une collection
par Élisabeth Le Breton, musée du Louvre.

VENDREDI 22 MARS
À 12 H 30

Conférence d'actualité de la recherche en archéologie
Les fouilles du forum de César à Rome
par Jan Kindberg Jacobsen, Ny Carlsberg Glyptotek de Copenhague.

MERCREDI 27 MARS
À 12 H 30

Conférence d'actualité de la recherche en histoire de l'art
Étude et restauration de "Bacchus et un tigre". Delacroix à l'épreuve de la fresque
par Bruno Mottin, conservateur général, Laboratoire de recherches, C2RMF, Françoise Joseph, restauratrice et Dominique de Font-Réaulx, musée du Louvre.

JEUDI 28 MARS
À 12 H 30

Présentation d'exposition
Delacroix et Eugène. L'homme derrière l'artiste
par Jessy Coisnon et Miléna Planche, musée national Eugène-Delacroix et les étudiantes de l'École du Louvre, co-commissaires de l'accrochage.

MERCREDI 3 AVRIL
À 12 H 30

Présentation d'exposition
Homère
par Alexandre Farnoux, École française d'Athènes, Vincent Pomarède, musée du Louvre et Luc Piralla, musée du Louvre-Lens.

MERCREDI 10 AVRIL
À 12 H 30

Conférence d'actualité de la recherche en histoire de l'art
Chantier de restauration du carton de "La Modération" par Giulio Romano
par Dominique Cordellier et Valentine Dubard, musée du Louvre.

Programmation: Monica Preti, assistée de Valentine Gay.

Pour un accès privilégié, adhérez aux Amis du Louvre: www.amisdulouvre.fr

Pour recevoir la newsletter du musée, connectez-vous sur <http://info.louvre.fr/newsletter> ou flashez ce code



La vie du Louvre en direct



#AuditoriumLouvre
www.louvre.fr

